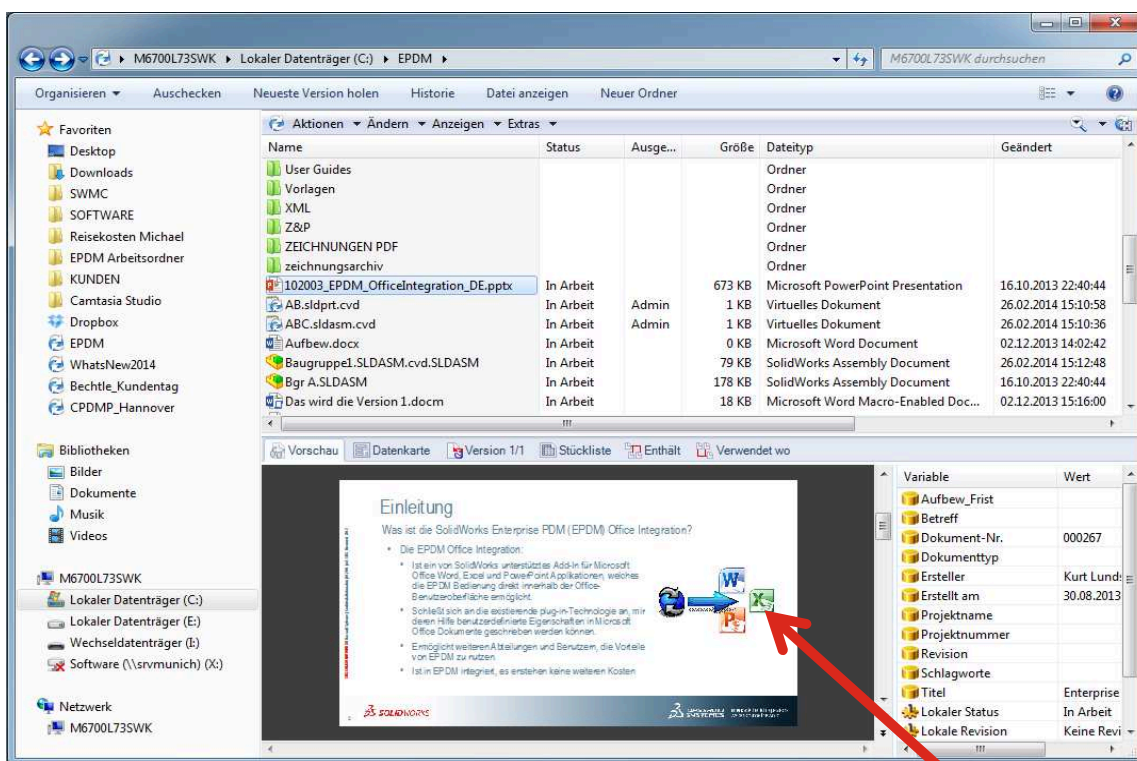


ERWEITERTES KONSTRUKTIONSDATENMANAGEMENT MIT SOLIDWORKS PDM

Mit SOLIDWORKS PDM können sie einfach (in der Benutzung und Einführung) alle Dokumente rund um ihre Konstruktion verwalten, verteilen und sichern. Mit der Integration in Microsoft Office Produkte bietet PDM eine hohe Benutzerfreundlichkeit bei der Bearbeitung und Verwaltung von Dokumenten. Der Prüfbericht von Zoeller & Partner bestätigt, dass SOLIDWORKS PDM nach den Richtlinien der GoBS eingesetzt und betrieben werden kann.



INTEGRATION IN WINDOWS EXPLORER

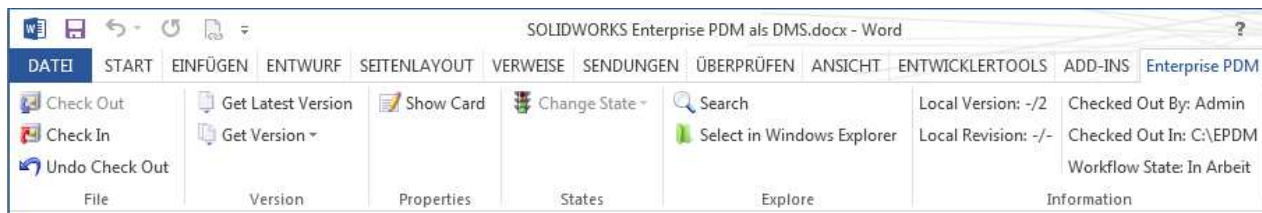
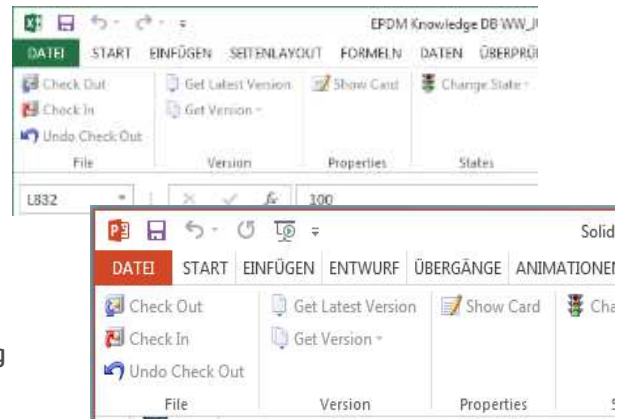
Die Integration in Windows Explorer erleichtert den Einstieg in das Arbeiten mit SOLIDWORKS Enterprise PDM. Die Verwaltung von Dokumenten wird durch die Fähigkeiten eines Datenmanagement-Systems erweitert, bietet jedoch weiterhin das gewohnte Look-and-Feel des Windows-Explorers. Für den Anwender zeichnet sich dies durch hohe Akzeptanz und eine steile Lernkurve aus.

Lassen Sie sich über 200 Dateiformate in der Vorschau anzeigen. Kein Öffnen mehr nötig um Entscheidungen zu treffen!

INTEGRATION IN MS OFFICE

Mit SOLIDWORKS PDM können Sie jedes in Windows speicherbare Dokument verwalten. Die Integration in MS Office Anwendungen wie Word, Excel und Powerpoint erlaubt den Zugriff auf Dokumentenmanagement-Aktionen direkt aus der Anwendung heraus. Versionskontrolle, Statusänderungen, Suche, Eingabe von Zusatzinformationen ist möglich OHNE die Anwendung zu verlassen. Damit rückt die Dokumentverwaltung in den Hintergrund und Sie können sich auf die Inhalte Ihrer Arbeit fokussieren.

Sie möchten E-Mails in PDM ablegen? Kein Problem, per drag-n-drop lassen sich Emails in PDM speichern, indizieren und finden.



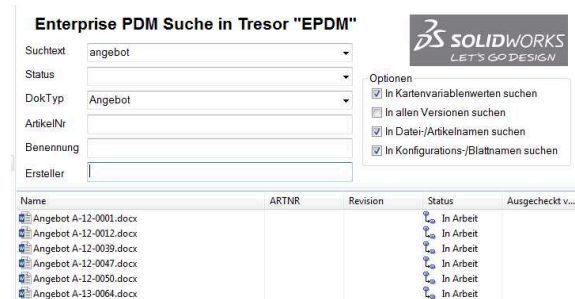
REVISIONSSICHERE DOKUMENTSPEICHERUNG

In üblichen Dateiablagensystemen (Netzlaufwerke) werden Datei-Versionen oft über lange und komplizierte Dateinamen verwaltet. SOLIDWORKS PDM speichert alle Informationen (Autor, aktueller Status, Änderungsdatum, Revision) die zu einer Version gehören im Tresor, wobei der Dateiname stets gleich bleibt. Ein Überschreiben oder gar Löschen eines Dokuments wird dadurch verhindert.



UMFANGREICHE SUCHMÖGLICHKEITEN (INKL. VOLLTEXT UND VORSCHAU)

SOLIDWORKS PDM verfügt über mächtige Suchfunktionen mittels welcher auch kompliziert verknüpfte Produktdaten beherrschbar sind. Die Suchfunktion ist komplett an die Bedürfnisse unterschiedlicher Anwendergruppen anpassbar. Über Berechtigungen wird zum Beispiel gewährleistet, dass Anwendern kompakte und maßgeschneiderte Suchdialoge zur Verfügung stehen. Darüber hinaus können Experten und Administratoren beliebige und detaillierte Suchabfragen leicht erstellen.

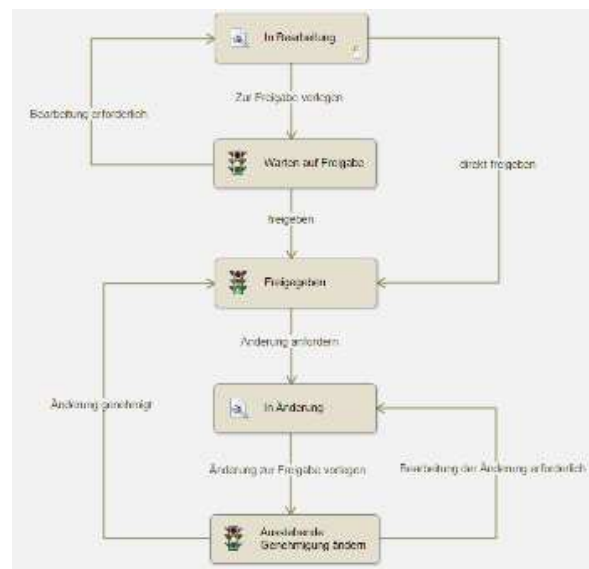


Damit gibt SOLIDWORKS PDM die mächtigen PDM Suchwerkzeuge in die Hände der Dokumentenmanagement-Anwender und hilft dadurch schneller zum richtigen Dokument zu gelangen: Schneller Suchen = früher finden

ENTSCHEIDENDE VORGÄNGE VEREINFACHEN

Verwaltungsprozesse, wie Genehmigungen und Freigaben müssen keine Belastung sein. Nutzen Sie die Automatisierung und graphische Modellierung, um den Verwaltungsaufwand zu minimieren und die Richtigkeit sowie die Verantwortlichkeiten beizubehalten.

- Modellieren Sie die Workflows und Prozesse des Unternehmens in einer intuitiven graphischen Oberfläche.
- Erhöhen Sie die Produktivität, Qualität und Verantwortlichkeit durch die Automatisierung der Workflows und Genehmigungsprozesse.
- Erlangen Sie sofortigen Zugang zur Protokollierung, um interne und externe Berichtsansforderungen, Qualitätskontrollen der Dokumente und Standards einzuhalten und die Prozessverbesserung voranzutreiben.
- Erstellen Sie am Ende eines genehmigten Vorgangs automatisch Dateien in gängigen Formaten, wie etwa PDF.

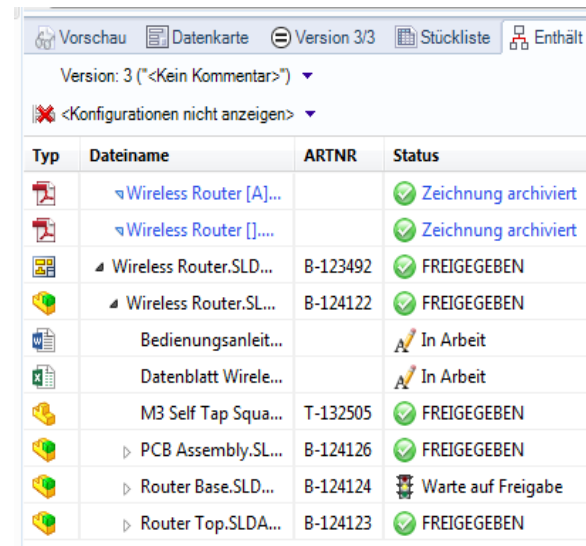


DOKUMENTE MITEINANDER VERKNÜPFEN (REFERENZEN)

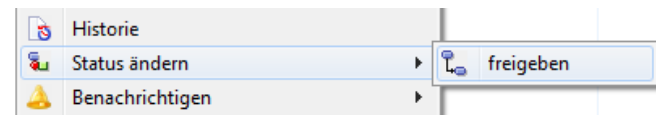
Kommt es vor, dass mehrere Dokumente zu einem Paket geschnürt werden? Referenzieren Sie die Dokumente zueinander um Sie stets gesammelt in Ihrem Prozess verwalten zu können.

KONTROLLIERTE DOKUMENT-BEARBEITUNG (ÜBER WORKFLOW VORDEFINIERT)

Statt Dateien von einem Verzeichnis ins andere zu verschieben, erlaubt SOLIDWORKS PDM Dokumente aus einem Status in den nächsten zu überführen. Aktionen wie das Verschieben einer Datei von "F:\IN ARBEIT" zu "F:\FREIGEgeben" werden damit überflüssig. Ändern Sie einfach den Status Ihres Dokuments mit einem Mausklick von "in Arbeit" zu "Freigegeben". Gleichzeitige Statusänderungen mehrerer Dokumente sind möglich und werden gleichzeitig elektronisch signiert. Durch die Speicherung im Tresor sind die Dokumente vor ungewolltem Zugriff geschützt.



Typ	Dateiname	ARTNR	Status
	Wireless Router [A]...		Zeichnung archiviert
	Wireless Router []...		Zeichnung archiviert
	Wireless Router.SLD...	B-123492	FREIGEgeben
	Wireless Router.SL...	B-124122	FREIGEgeben
	Bedienungsanleit...		In Arbeit
	Datenblatt Wirele...		In Arbeit
	M3 Self Tap Squa...	T-132505	FREIGEgeben
	PCB Assembly.SL...	B-124126	FREIGEgeben
	Router Base.SLD...	B-124124	Warte auf Freigabe
	Router Top.SLDA...	B-124123	FREIGEgeben



STANDARDISIERUNG (VORLAGEN, PROJEKTE)

Durch das Anlegen und Nutzen von Vorlagen lassen sich wiederkehrende Prozesse beschleunigen. Egal, ob es sich hierbei um ein einzelnes Dokument oder eine gesamte Dokumentstruktur innerhalb eines Projekts handelt, mithilfe von Vorlagen lassen sich mit wenigen Klicks eine Vielzahl von Dokumenten in den richtigen Verzeichnisstrukturen erzeugen.

EINFACHE ADMINISTRATION

Nehmen Sie die Administration Ihres Dokumentenmanagementsystems in die eigene Hand. Nach einer kurzen Administratorschulung sind Sie in der Lage, die gesamte Struktur des Systems zu verwalten. Benutzer, Berechtigungen, Workflows - alles lässt sich dank eines graphischen, aufgeräumten Administrationswerkzeugs OHNE Einsatz von Programmierkenntnissen verwalten und konfigurieren.

ZUSAMMENARBEIT OHNE GRENZEN

Konstrukteure und andere zur Entwicklung Beitragende können am Produktentwicklungsprozess teilnehmen ohne am selben Unternehmensstandort tätig zu sein. SOLIDWORKS PDM verwaltet einen gemeinschaftlich arbeitenden Anwenderkreis, ungeachtet der Distanz oder des Standorts.

- Ermöglichen Sie räumlich verteilten Anwendern den einfachen Zugriff auf die Dokumentation mittels Tresor-Replikation
- Ermöglichen Sie Mitarbeitern und Partnern, sich über Remote-Access-Portale einzubringen und mitzuwirken

WEB2 CLIENT

Mit dem Browsergestützten Client haben Sie Ihre Daten jederzeit und überall im Zugriff. Kommunikation und Datenaustausch mit externen Partnern, der Zugriff über mobile Geräte wie Smartphones oder TabletPCs sind mit dem WEB2 Client leicht zu realisieren. Suchen, Anzeigen, Bearbeiten von Metadaten, Statusänderungen (z.B. Freigaben) sind von allen Internet-Browser-fähigen Geräten möglich - ohne zusätzliche Kosten!

ZERTIFIZIERUNG NACH GOBS

"Zusammenfassend kann für die Standardsoftware SOLIDWORKS PDM ... festgestellt werden, dass die Software bei sachgerechter Anwendung eine den Grundsätzen ordnungsmäßiger Buchführung und dem deutschen Handels- und Steuerrecht entsprechende Archivierung und Wiederherstellung von elektronisch archivierten Dokumenten ermöglicht.

Die Erfüllung der in Kapitel I genannten Ordnungsmäßigkeitskriterien kann bestätigt werden."

[Zöller & Partner, Prüfbericht SOLIDWORKS Enterprise PDM 2014]

"Die Zöller & Partner GmbH bestätigt hiermit, dass [SOLIDWORKS PDM] nach den Grundsätzen ordnungsmäßiger DV-gestützter Buchführungssysteme (GoBS) betrieben werden kann."

